



pdfMachine

Is a pdf writer that produces quality PDF files with ease!

Produce quality PDF files in seconds and preserve the integrity of your original documents. Compatible across nearly all Windows platforms, if you can print from a windows application you can use pdfMachine.

Get yours now!



INTRODUCCION

Para Muebles JAMAR, es importante asegurar que los productos que se ofrecen en el mercado, cumplan con los más altos estándares de calidad y puedan cumplir con la promesa de hacer Familias Felices.

El presente manual busca estandarizar los parámetros necesarios que permitan que los productos sean empacados de manera correcta, utilizando los insumos adecuados para tal fin, y se brinde la confianza necesaria entre los que integran el Sistema (Proveedores – JAMAR – Clientes).

Todos los elementos contenidos en este manual, se convierten en políticas de obligatorio cumplimiento por parte de todos aquellos quienes intervienen el proceso de Empaque. Y solo podrán ser modificados por EL COMITÉ DE CALIDAD, teniendo en cuenta los resultados obtenidos y las solicitudes canalizadas por las partes interesadas. Para todo efecto de Actualización, las copias controladas de este manual deberán ser notificadas a quienes posean una copia del mismo y la versión deberá ser actualizada inmediatamente.



OBJETIVO GENERAL

- Asegurar la Calidad del producto al cliente Final utilizando empaques que cumplan con los insumos y métodos establecidos en este Manual

OBJETIVOS ESPECIFICOS

- Determinar los insumos óptimos a utilizar para el proceso de para las diferentes familias de productos.
- Especificar zonas en las cuales se deben proteger los productos (La totalidad de todos los Bordes Y Cantos de los productos) teniendo en cuenta factores de forma, trafico, uso, etc.
- Definir políticas que aseguren la operatividad del proceso de empaque, tales como la selección de proveedores, plan de Muestreo.

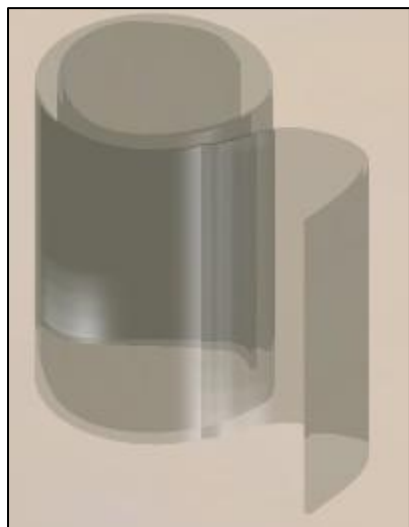
1. INSUMOS CRITICOS.

El comité de calidad de Muebles Jamar es el responsable del establecimiento de insumos críticos para el empaque y embalaje de los productos. Cualquier solicitud de incorporación, modificación o eliminación de insumos, deberá hacerse con el formato IPE-5-F-001 (Formato de solicitud de incorporación, modificación o eliminación de insumos).

El Departamento de Aseguramiento de la calidad es el responsable, en caso de ser necesario, de realizar pruebas técnicas a los insumos y almacenar sus respectivos registros. Así mismo como las fichas técnicas de los insumos a utilizar (para los casos que aplique).

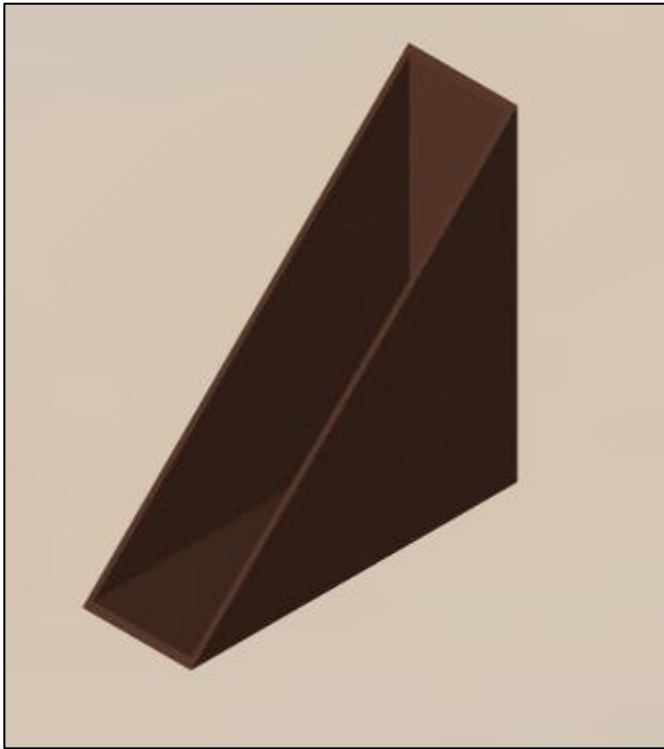
Los insumos críticos establecidos para el empaque son:

- **Estrech(Pellex):**



Su uso se encuentra destinado servir de soporte de los Esquineros y los perfiles de Cartón que protegen el producto y además para aislar el muebles de agentes como el polvo.

- **Esquineros de Cartón:**



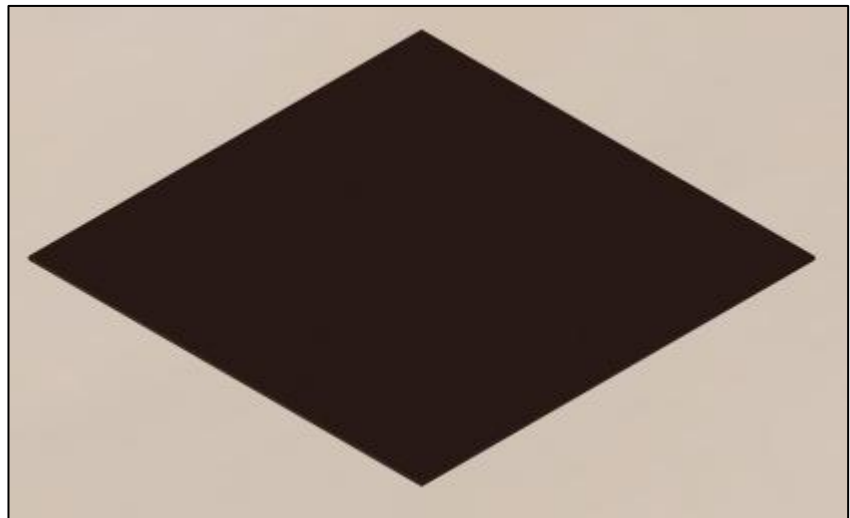
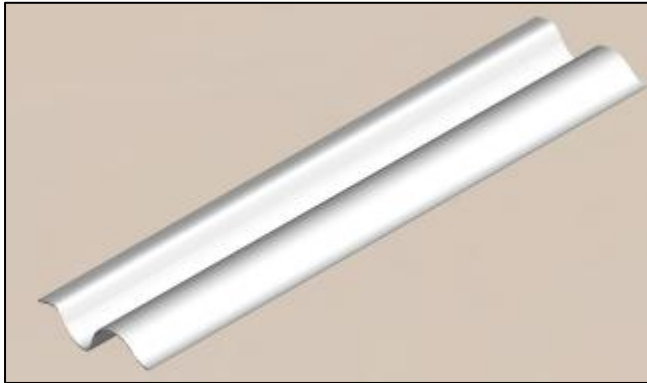
Su uso se encuentra destinado hacia la protección de las partes críticas del producto.

- **Perfiles de Carton:**



Su uso esta destinado para proteger los cantos de los productos en su totalidad

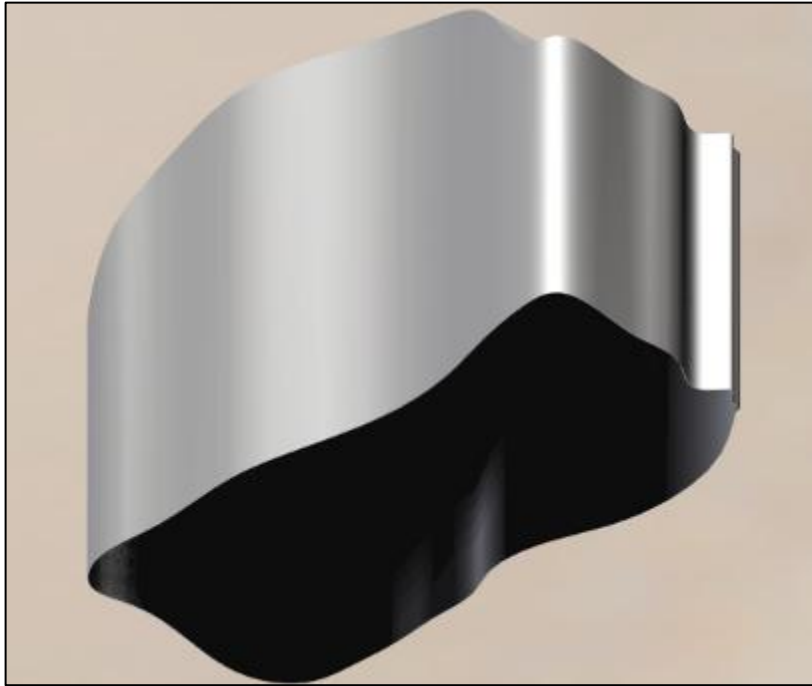
- **Yumbolom o Cartón:**



Su uso se encuentra destinado para proteger Las Cubiertas de los nocheros y los tableros de las Camas de 2m.

- **Bonlam o Cambrela No 60:**

Su uso se encuentra destinado hacia la protección de los sofás , su diseño es tipo forro y su función es evitar el contacto con agentes como el polvo



- **Ductolom :**



Su uso se encuentra destinado hacia la protección de las esquinas y bordes de los productos de los Maltratos y Golpes

pdfMachine

Is a pdf writer that produces quality PDF files with ease!

Produce quality PDF files in seconds and preserve the integrity of your original documents. Compatible across nearly all Windows platforms, if you can print from a windows application you can use pdfMachine.

Get yours now!



1. SELECCIÓN DE PROVEEDORES:

Con el fin de seleccionar los proveedores que harán parte del proceso de empaque y embalaje de Muebles, se tendrán en cuenta las siguientes directrices:

Para el Departamento de Aseguramiento de la Calidad es Fundamental garantizar el control en todo el proceso de fabricación del producto, incluyendo la etapa de empaque, por lo cual, como primera política para empaacar, los proveedores deben tener un **INSPECTOR ALIADO**.

Además se tendrá en cuenta lo siguiente:

- Proveedor debe demostrar estadísticamente una tendencia hacia el control o mejoramiento de sus productos, teniendo en cuenta los 3 (tres) meses anteriores a la fecha de su formalización dentro del proceso.

Los indicadores a tener en cuenta para el análisis estadístico de sus procesos son:

1. Devoluciones de Fabrica.
2. Devoluciones en Puerta.
3. Servicios por proceso de fabricación.
4. Servicio de los productos por maltrato.

1.1 POLÍTICAS RELACIONADAS CON PROVEEDORES

En caso que un proveedor haya sido seleccionado para trabajar en el proceso de empaque de sus productos y presente evidencias de deterioro de la calidad o acabados de los mismos, se procederá de la siguiente manera:

- a) Revisión diagnostica por parte del inspector de calidad de los procesos de fabricación y empaque de los productos. El inspector de calidad deberá levantar un registro de visita y toma de acta de compromiso de las mejoras que se establezcan.
- b) En caso de seguir presentando indicadores deficientes. Se procede al Stop de sus procesos y se suspende la entrada de sus productos a bodegas JAMAR. El Departamento de Aseguramiento de la Calidad, podrá tomar las acciones



Manual de Empaque

correctivas que establezca su manual de procedimiento y Sistema de Gestión de Calidad.

2. CONDICIONES DEL PRODUCTO.

Para someter un producto al proceso de empaque y embalaje, se deberá tener en cuenta los siguientes aspectos:

- a) **Tiempo de secado:** Los productos que requieren tener contacto directo con superficies de recubrimiento tales como superlon o Pelex. Deberán tener un tiempo de secado de 24 horas como mínimo.
- b) **Ausencia de Problemas de Calidad y/o maltratos:** Se debe asegurar que los productos a empaquetar no presentan defectos de calidad o maltratos en la estructura o superficie.

pdfMachine

Is a pdf writer that produces quality PDF files with ease!

Produce quality PDF files in seconds and preserve the integrity of your original documents. Compatible across nearly all Windows platforms, if you can print from a windows application you can use pdfMachine.

Get yours now!



3. INSPECCIÓN DE PRODUCTOS EMPACADOS:

1. OBJETIVO

Establecer el tamaño de Muestra, las pruebas a realizar para la verificación y evaluación de los diferentes productos empacados y definir los límites de aceptación y rechazos de los lotes a entregar en las bodegas de Muebles JAMAR por sus proveedores.

2. ALCANCE Y CAMPO DE APLICACIÓN

Este procedimiento está elaborado para ser utilizado y aplicado en el momento recibir los diferentes productos empacados que se adquieren en Muebles Jamar

3. CONDICIONES GENERALES

3.1 Método de muestreo (MIL STD 105D)

Para llevar a cabo la verificación de la Calidad de los productos Empacados que llegan a la Bodega, se debe seguir un procedimiento de muestreo que determine la validez de la inspección y nos indique el número de productos de cada lote que habrán de ser inspeccionados y los criterios para determinar la aceptabilidad. Para este tipo de casos se utiliza la norma de control de calidad Military Standard 105D que obliga al proveedor a tener un nivel aceptable de calidad (NAC).

3.1.1 Nivel aceptable de calidad (NAC)

El NAC es el número máximo Productos defectuosos por cada cien unidades que se pueden aceptar, si el volumen productos comprados es grande hay una mayor probabilidad de que existan unidades defectuosas, por lo tanto el NAC adoptado podrá ser mayor y si por el contrario, el volumen de la compra es pequeño, el NAC adoptado podrá ser menor.

El NAC va a determinar con cuantas unidades defectuosas se acepta o se rechaza un lote.



3.1.2 Pasos a seguir para el uso de la MIL STD 105D

Para realizar el muestreo en el proceso de verificación de productos se deben seguir los siguientes pasos:

- **Determinar el tamaño del lote:** El lote de Productos que llegue a Muebles JAMAR para muestrear varía de acuerdo a los requerimientos de la Bodega, por lo tanto el tamaño del lote se determina en el momento en que llega el pedido a las Bodega y es la cantidad entregada por el proveedor. Los lotes están formados por el número de Piezas de unas misma referencias que conforman un producto, es decir si el proveedor va a entregar 10 alcobas de una misma referencia, el lote sería de tamaño 80.
- **Determinar el NAC:** Para realizar la verificación de Los productos se determinó un (1) nivel de calidad aceptable o NAC, teniendo en cuenta los la meta en el indicador de servicios de 0-30 días. El NAC adoptado por MUEBLES JAMAR es 2.5.
- **Determinar el nivel de inspección:** El nivel de inspección determina la relación entre el tamaño del lote y el tamaño de la muestra y se adopta al iniciar el programa de muestreo según las características del producto, para el caso de los Muebles Empacado y teniendo en cuenta el efecto que este tiene sobre la calidad final del producto, que son elementos sencillos y que la cantidad de muestras que se verifica es pequeña Muebles JAMAR. adoptó el nivel de inspección Normal II de la MIL STD 105D.
- **Consultar la tabla de letras de código:** Esta tabla se consulta para encontrar la letra código correspondiente al tamaño de la muestra, según el tamaño del lote y el nivel de inspección que se haya definido.
- **Consultar la tabla de muestra para inspección normal:** En esta tabla se determina el tamaño de la muestra, según la letra código correspondiente, luego se determina el número de unidades defectuosas con que se acepta (Ac) o se rechaza (Re) el pedido, según el NAC adoptado.



3.2 Determinación de las pruebas de verificación

En el momento de recibir el producto que ha sido solicitado por Muebles JAMAR, se procederá a realizar las pruebas de verificación al producto recibido, según la muestra establecida por la MIL STD 105D, estos resultados se consignarán en el formato Lista de Chequeo 1.4-F-02 definiendo así, si el pedido se acepta, se rechaza. La muestra debe ser tomada Aleatoriamente según el tamaño de la misma para que sea representativa.

A cada clase de producto se le verificaran las siguientes Características que correspondan según su naturaleza, así:

PARÁMETRO DE VERIFICACIÓN	Mueble
Bordes sin Pintura	X
Madera Rajada	X
Superficie Mal preparada	X
Strech Pegado	X
Triplex	X
Muebles Desnivelados	X
Diferencias en color /Tono	X
Acabado deficiente	X
Pintura Chorreada	X
Maltrato	X
Pintura Fogueda	X

En la aplicación de este procedimiento, no se aceptara ningún tipo de verificación por parte del proveedor.

Anexamos las tablas del muestreo para la aceptación o rechazo del lote

4. DEFINICIONES

NAC: Es el número máximo de unidades defectuosas por cada cien unidades que son aceptadas dentro de la muestra analizada, es el nivel de calidad manejado y adoptado por la empresa.



Manual de Empaque

Lote: Volumen de producto que llega Muebles JAMAR. y que es sometido a inspección. El lote esta formado por productos de una misma referencia.

Military Standard: Procedimiento de muestreo que determina la validez de la inspección realizada a un producto determinado y nos indica el número de productos de cada lote que habrán de ser inspeccionados y los criterios para determinar si son aceptados o rechazados.

Nivel de inspección: Determina la relación entre el tamaño del lote y el tamaño de la muestra y depende del costo y complejidad del producto a inspeccionar.

pdfMachine

Is a pdf writer that produces quality PDF files with ease!

Produce quality PDF files in seconds and preserve the integrity of your original documents. Compatible across nearly all Windows platforms, if you can print from a windows application you can use pdfMachine.

Get yours now!



Manual de Empaque

PROCESO DE EMPAQUE DE PRODUCTOS NACIONALES:

El proveedor utilizará los insumos establecidos en el presente manual y deberá seguir las siguientes directrices:

- i. Cubrimiento total del área crítica de contacto, con esquinero de Cartón.
- ii. Se fija el esquinero del área que se desea proteger con PELEX.
- iii. Para zonas críticas o delicadas, tales como liras o apliques, se podrá hacer uso de insumos rígidos (cartón) autorizados y referenciados en el presente manual.
- iv. Las patas de los productos como sillas, mesas, etc. Podrán ser empacados con el tipo de cartón exigido. Debe asegurarse que el cartón esté libre de polvo u otras impurezas que puedan maltratar el acabado del producto.
- v. La forma del empaque, puede variar de acuerdo a las exigencias de cada una de las familias de productos para los cuales se le aplicará el sistema de Empaque. Es Deber de la unidad productiva, proteger totalmente las zonas críticas del producto. Es decir, aquellas partes que están propensa a maltratos, por rozamiento con otras superficies o manipuleo.
- vi. Las Familias de productos elegidas para el Sistema de Empaque se han definido:

1. **ALCOBAS**
2. **SALAS**
3. **COMEDORES.**

pdfMachine

Is a pdf writer that produces quality PDF files with ease!

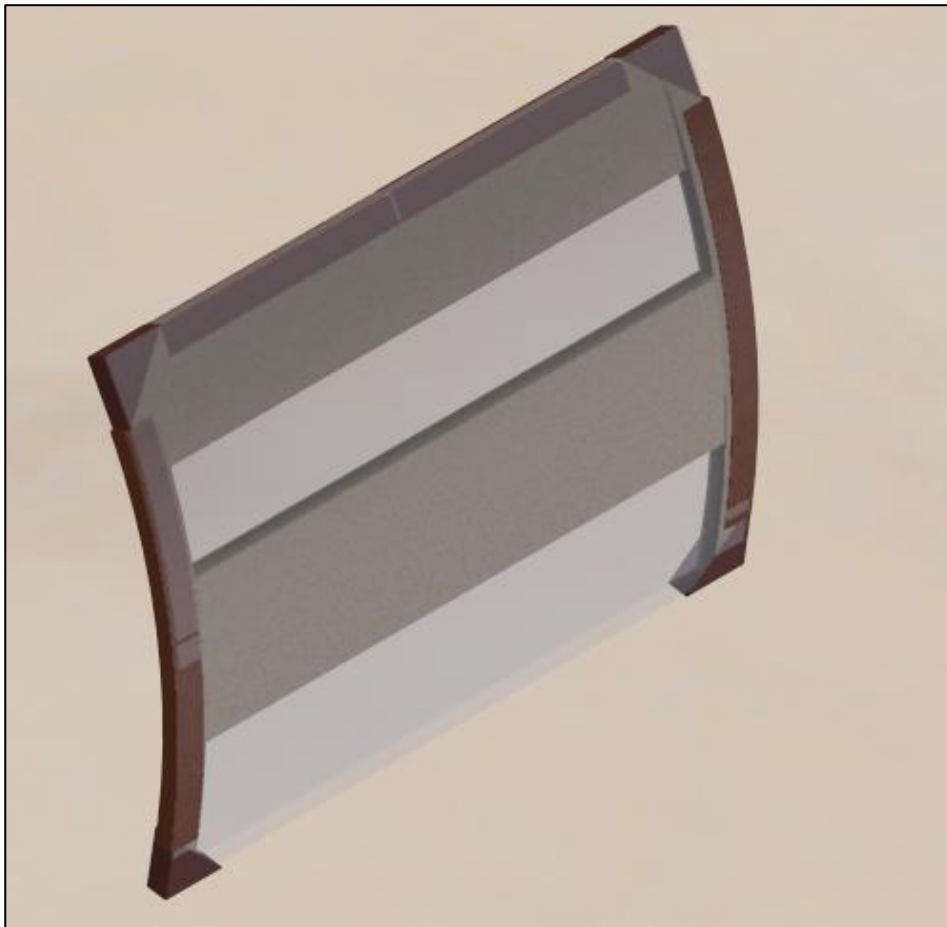
Produce quality PDF files in seconds and preserve the integrity of your original documents. Compatible across nearly all Windows platforms, if you can print from a windows application you can use pdfMachine.

Get yours now!

EMPAQUE DE ALCOBAS:

Protección de Cabecera Y Pieceras:

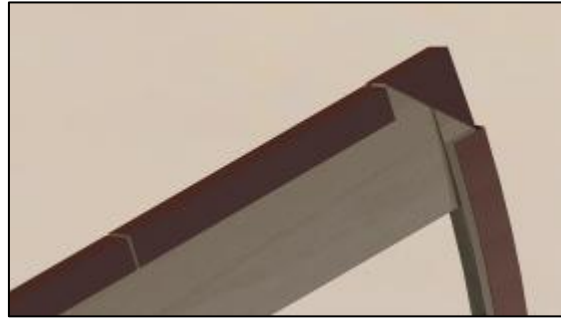
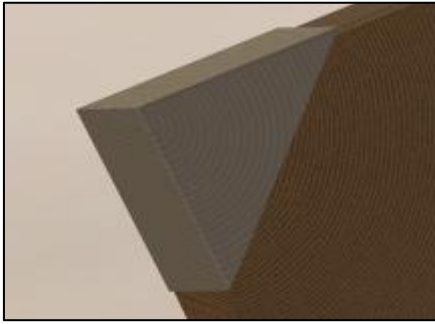
1. Proteja todos los bordes del producto con Esquinas de Cartón y además se debe cubrir los cantos con Perfiles de Cartón o Ductolom en su totalidad.
2. Fije con estrech, los esquineros y los perfiles, además se debe forrar en su totalidad el producto con este material para protegerlo del polvo
3. Para alcobas de 2m se debe proteger los tableros con Cartón Corrugado o Yumbolon , para proteger de suciedad o maltratos.
4. Para poder paletizar el área completa y en Forma Hermética, es importante que la pieza haya tenido 24 horas de secado, como mínimo.



Empaque de una Cabecera



Manual de Empaque



Las esquinas se deben proteger con esquineros de Cartón y además se deben colocar los perfiles necesarios para proteger todos los cantos de la Cabeceras: en las patas y en el cuello



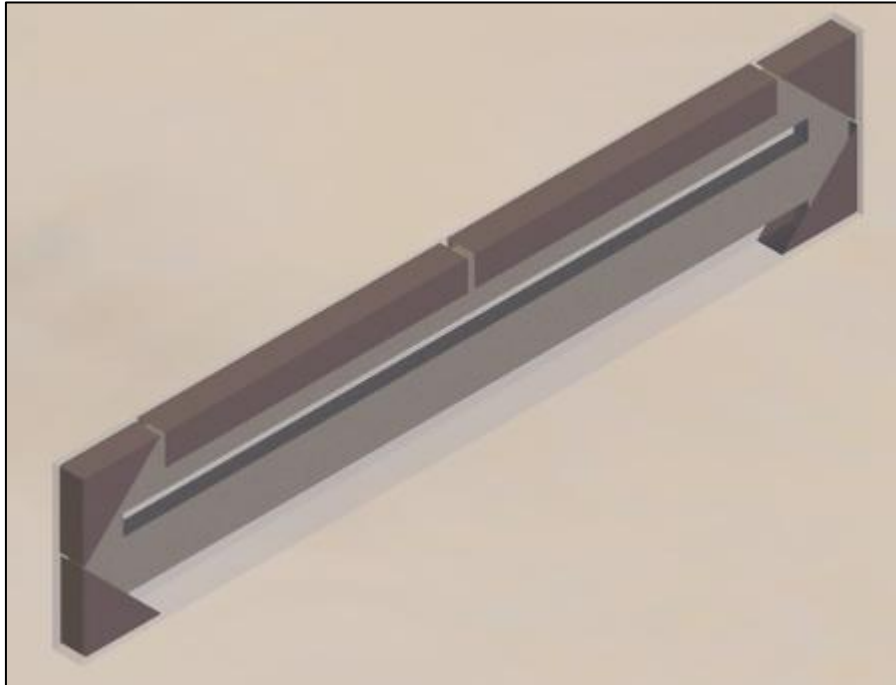
Todo el producto se debe proteger con Strech, para aislarlo de Agentes como el Polvo.

pdfMachine

Is a pdf writer that produces quality PDF files with ease!

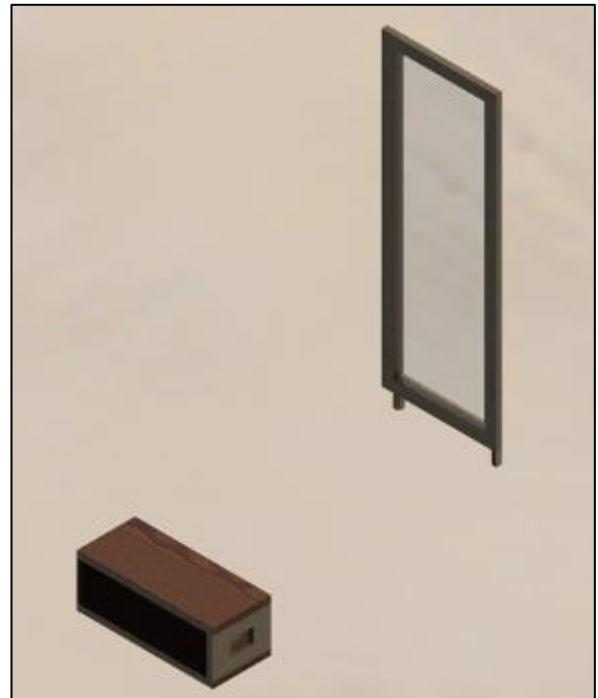
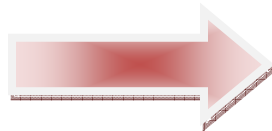
Produce quality PDF files in seconds and preserve the integrity of your original documents. Compatible across nearly all Windows platforms, if you can print from a windows application you can use pdfMachine.

Get yours now!



Empaque de una Piecera

NOTA: Los Marco espejos deben Ingresar Por separados .



pdfMachine

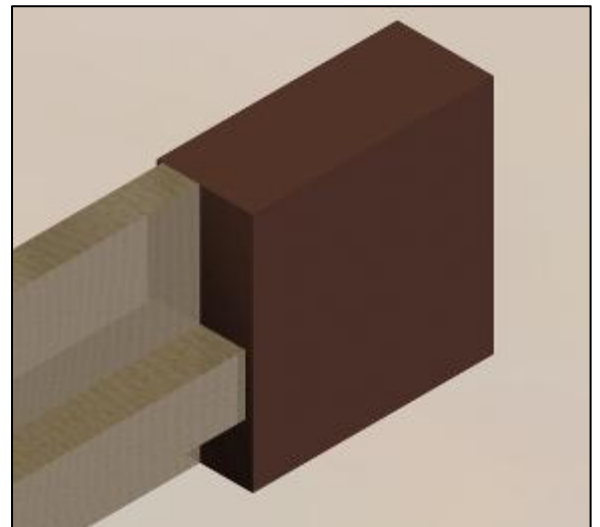
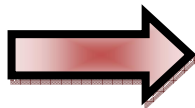
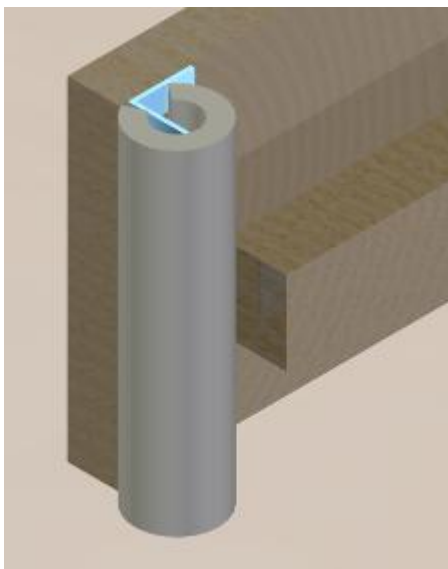
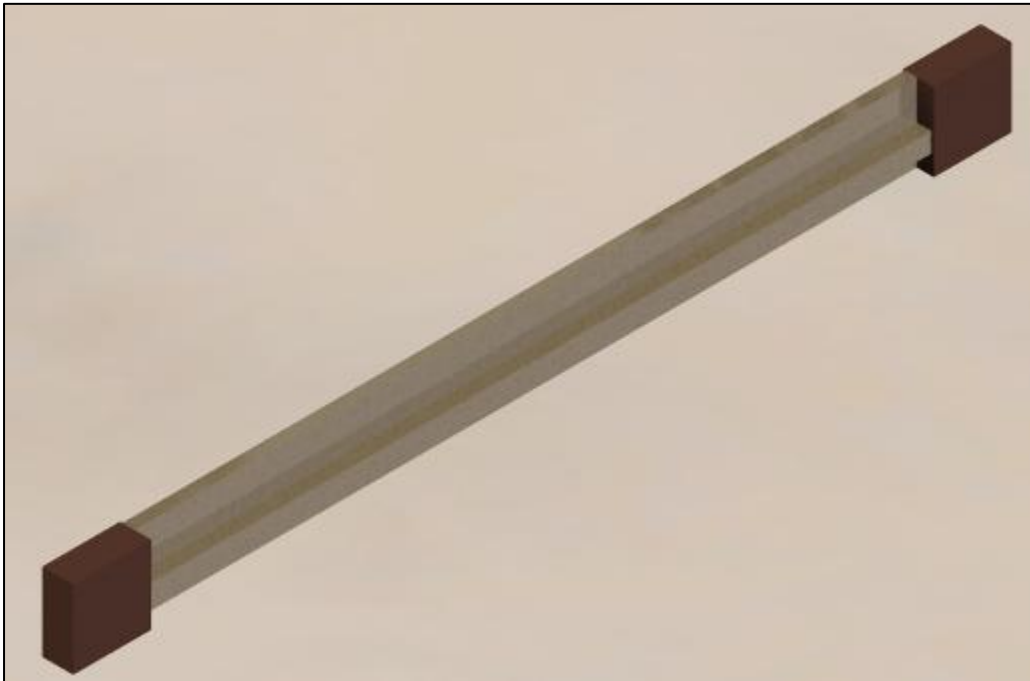
Is a pdf writer that produces quality PDF files with ease!

Produce quality PDF files in seconds and preserve the integrity of your original documents. Compatible across nearly all Windows platforms, if you can print from a windows application you can use pdfMachine.

Get yours now!

Protección de Guarderas:

1. Coloque 2 Esquinero de Cartón sobre las platinas, asegurando que las partes metálicas (especialmente las puntas) no puedan dañar otras superficies. Además del esquinero de Cartón, debe llevar Ductolom en las platinas para mayor protección, y se debe colocar antes de los esquineros de Cartón.
2. Aplique PELEX sobre todos los materiales utilizados, verificando que se encuentre debidamente ajustado.



pdfMachine

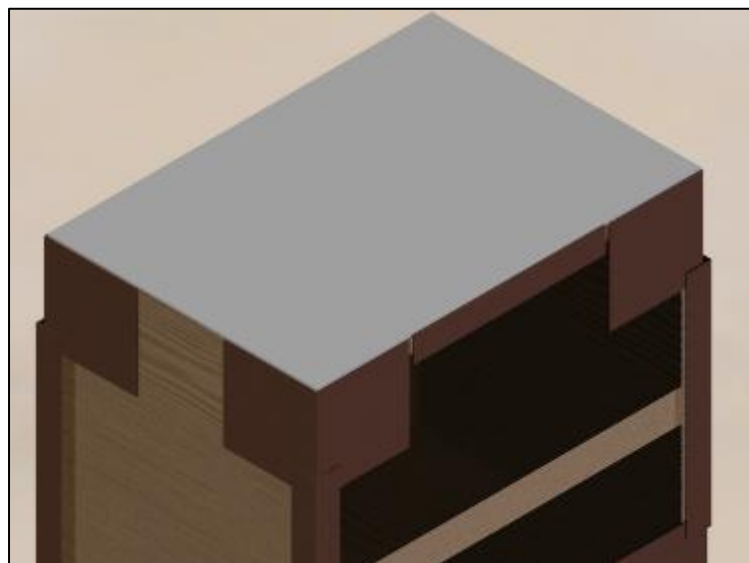
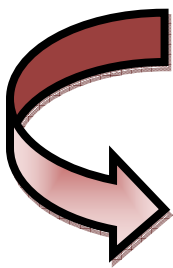
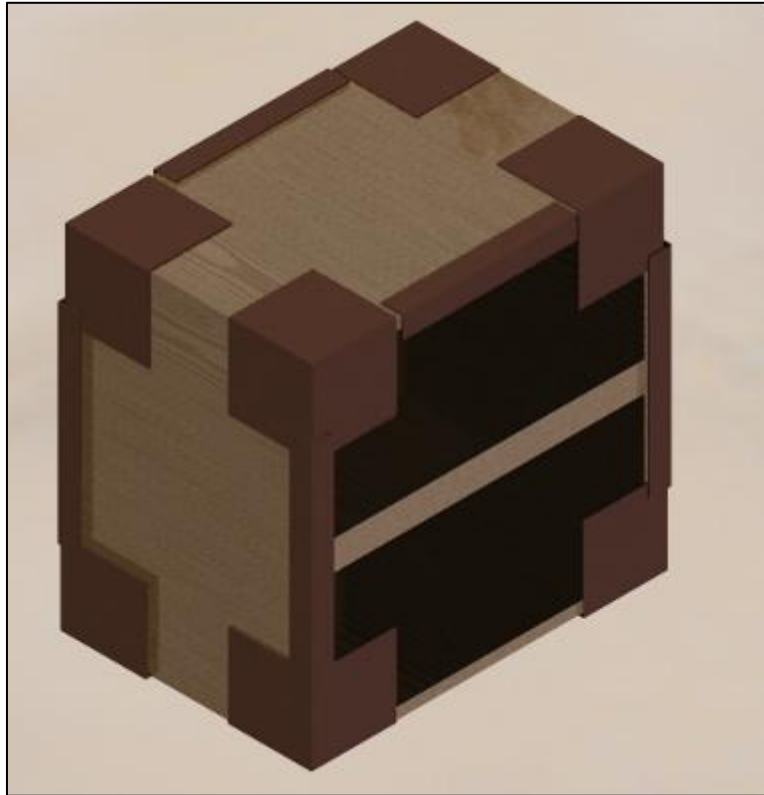
Is a pdf writer that produces quality PDF files with ease!

Produce quality PDF files in seconds and preserve the integrity of your original documents. Compatible across nearly all Windows platforms, if you can print from a windows application you can use pdfMachine.

Get yours now!

Nocheros:

1. Proteja todas las esquinas con esquineros de Cartón además de todos los cantos con perfiles de Cartón. Posterior a esto, envuelva con Strech.
2. La cubierta del nochero se debe proteger en su totalidad con Carton o Yumbolom.
3. El nochero se debe forrar por completo con Strech para fijar las protecciones protegerlo del polvo.



pdfMachine

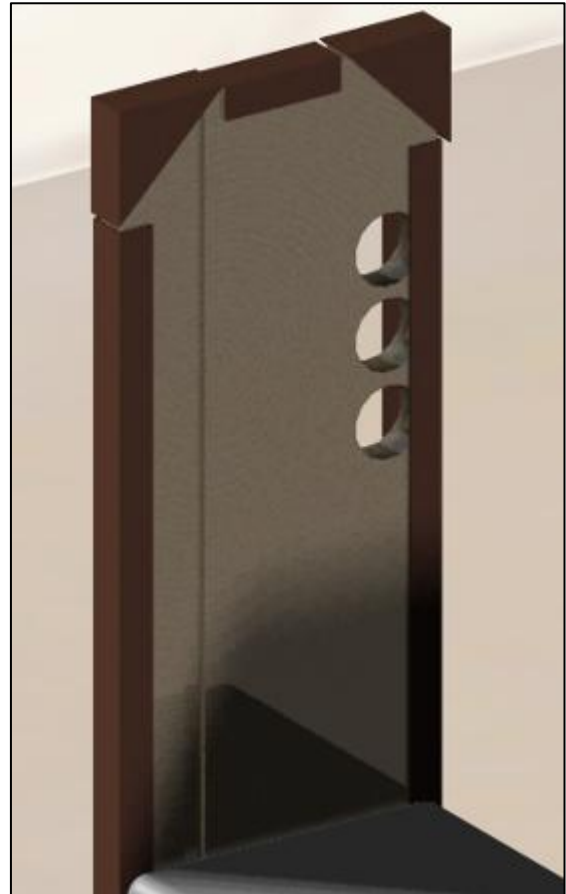
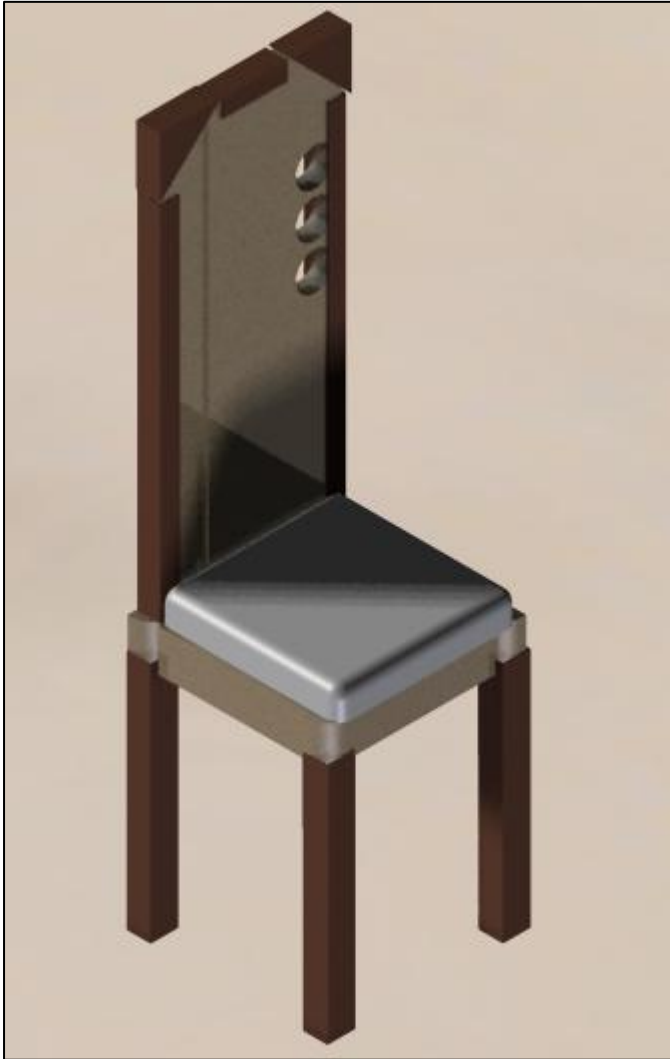
Is a pdf writer that produces quality PDF files with ease!

Produce quality PDF files in seconds and preserve the integrity of your original documents. Compatible across nearly all Windows platforms, if you can print from a windows application you can use pdfMachine.

Get yours now!

Comedores

Sillas de Comedor



1. Proteja Todos los bordes y esquinas de la silla con esquineros de Carton y Perfiles.
2. Proteja el espaldar de choques con otras superficies. Si es necesario cubra con superlon el área respectiva.
3. Proteja las patas de la silla con Cartón completamente.
4. Aplique Stretch a toda la silla para fijar el empaque y proteger del Polvo.

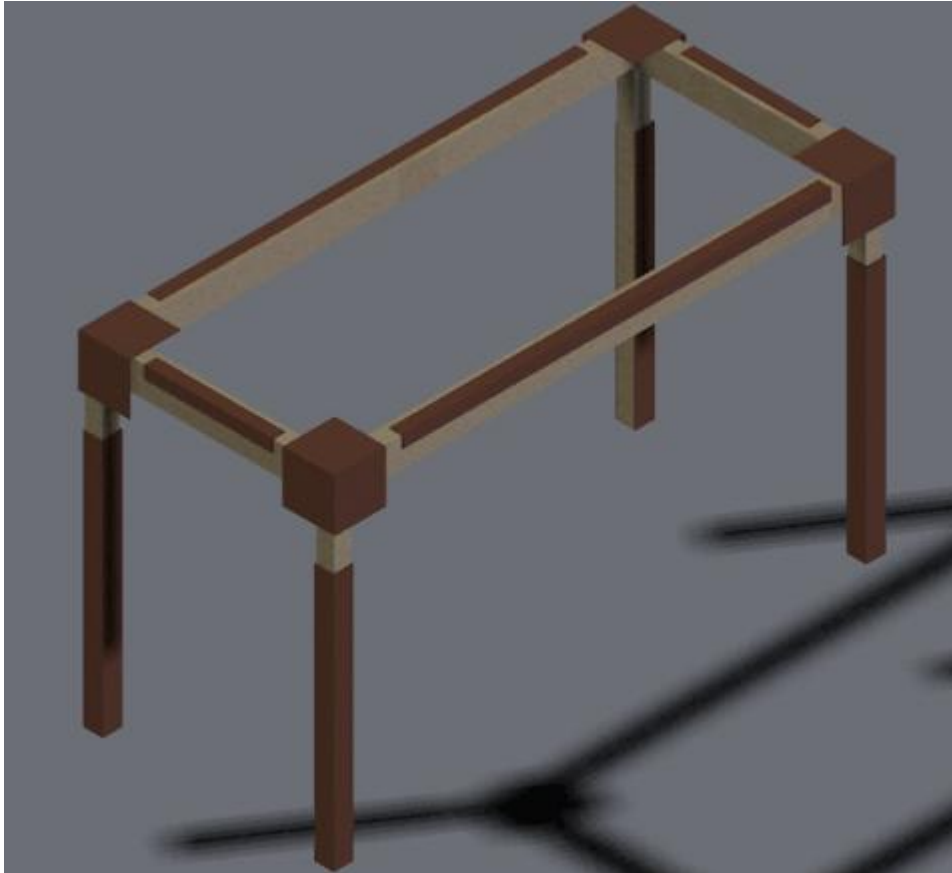
pdfMachine

Is a pdf writer that produces quality PDF files with ease!

Produce quality PDF files in seconds and preserve the integrity of your original documents. Compatible across nearly all Windows platforms, if you can print from a windows application you can use pdfMachine.

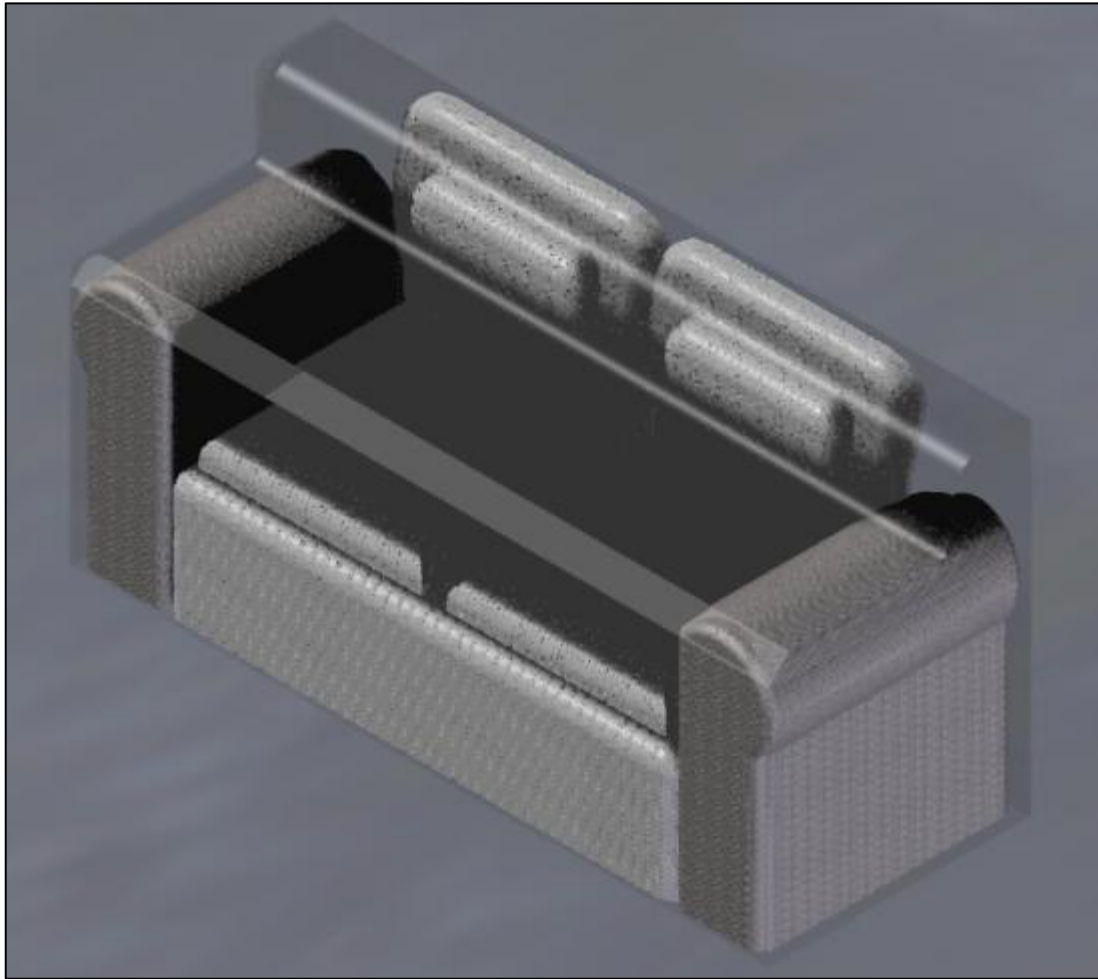
Get yours now!

Mesa De Comedor



1. Identifique las zonas críticas de la mesa, tales como patas, apliques, curvaturas, cubiertas.
2. Proteja las patas con cartón o espuma y fije con superlon y PELEX.
3. Cubra las superficies de contacto con superlon.
4. Asegure el empaque con PELEX.
5. En caso de ser necesario paletizar, amplias áreas del producto, asegúrese que éste haya tenido un tiempo no inferior de 24 horas, después del proceso de pintura.

SALAS Y SOFAS.



1. Utilice Bonlam debe cubrir la totalidad del Sofá.
2. El forro debe terminar con una cinta elástica (interna) que mantenga asegurado el empaque, O Graparlo en su parte Inferior al producto.
3. Utilice Cartón o Espuma para la protección de las patas.

Los Cojines deben estar asegurados dentro del empaque del producto. Es necesario que estén ubicados de manera que puedan ser contados fácilmente a la hora de ingreso y despacho.

pdfMachine

Is a pdf writer that produces quality PDF files with ease!

Produce quality PDF files in seconds and preserve the integrity of your original documents. Compatible across nearly all Windows platforms, if you can print from a windows application you can use pdfMachine.

Get yours now!